

見積参考資料

工事名 R1三土 大利辻線 三・池田大利 道路改良工事（1）

◇経費情報◇

| | |
|-----------|-------------|
| 工種区分 | 道路改良工事 |
| 単価地区 | 三好2 |
| 施工地域・工事場所 | 一般交通影響有り(2) |
| 前金支出割合 | 補正を行わない |
| 契約保証 | 金銭的保証 |
| 現場環境改善費 | 計上しない |

注意

「見積参考資料」は入札参加者の迅速で適正な工事費の見積りのための一資料であり、請負契約を拘束するものではない。

設計内訳書 (本01)

| 工事名 | R 1 三土 大利辻線 三・池田大利 道路改良工事 (1) | | | | 事業区分 工事区分 | 道路新設・改築 道路改良 | |
|------------------|---|----|----|----|--------------|-----------------|------|
| 工事区分・工種・種別・細別 | 規格 | 単位 | 数量 | 単価 | 金額 | 数量・金額増減 | 摘要 |
| 道路改良 | | 式 | 1 | | | | |
| 道路土工 | | 式 | 1 | | | | |
| 掘削工 | | 式 | 1 | | | | |
| 掘削 | 土質:土砂,施工方法:現場制約あり | m3 | 10 | | | | 単 1号 |
| 掘削 | 土質:軟岩,施工方法:現場制約あり | m3 | 40 | | | | 単 2号 |
| 掘削 路面掘削 | 土質:土砂,施工方法:上記以外(小規模),施工数量: 小規模(標準以外) | m3 | 4 | | | | 単 3号 |
| 積込吊上 | 人力積込 土砂 | m3 | 10 | | | | 単 4号 |
| 積込吊上 | 人力積込 軟岩 | m3 | 40 | | | | 単 5号 |
| 路床盛土工 | | 式 | 1 | | | | |
| 路床盛土 | 施工幅員:2.5m未満 | m3 | 1 | | | | 単 6号 |
| 残土処理工 | | 式 | 1 | | | | |
| 土砂等運搬 8.5km以下 | 土質:土砂(岩塊・玉石混り土含む) | m3 | 10 | | | | 単 7号 |
| 土砂等運搬 8.5km以下 | 土質:軟岩 | m3 | 40 | | | | 単 8号 |

設計内訳書 (本01)

| 工事名 | R1三土 大利辻線 三・池田大利 道路改良工事(1) | | | | 事業区分 工事区分 | 道路新設・改築 道路改良 | |
|-------------------------|--|-----|-----|----|--------------|-----------------|-------|
| 工事区分・工種・種別・細別 | 規格 | 単位 | 数量 | 単価 | 金額 | 数量・金額増減 | 摘要 |
| 残土等処分 | 土質：土砂，軟岩 | m3 | 50 | | | | 単 9号 |
| 法面工 | | 式 | 1 | | | | |
| 法面吹付工 | | 式 | 1 | | | | |
| コンクリート吹付 | セメント種類：高炉セメント，吹付厚：厚10cm | m2 | 11 | | | | 単 10号 |
| 鉄筋挿入工 | | 式 | 1 | | | | |
| 鉄筋挿入 L=5.0m | 鉄筋規格：D19(SD345)，削孔長：63.7m，現場条件：II 削孔に要する重機の搬入困難，施工規模：100m以上 200m未満 | 本 | 13 | | | | 単 11号 |
| 鉄筋挿入 L=4.5m | 鉄筋規格：D19(SD345)，削孔長：30.8m，現場条件：II 削孔に要する重機の搬入困難，施工規模：100m以上 200m未満 | 本 | 7 | | | | 単 12号 |
| 鉄筋挿入 L=3.5m | 鉄筋規格：D19(SD345)，削孔長：17m，現場条件：II 削孔に要する重機の搬入困難，施工規模：100m以上 200m未満 | 本 | 5 | | | | 単 13号 |
| 鉄筋挿入 L=2.0m | 鉄筋規格：D19(SD345)，削孔長：1.9m，現場条件：II 削孔に要する重機の搬入困難，施工規模：100m以上 200m未満 | 本 | 2 | | | | 単 14号 |
| 削孔機械の上下移動 | | 回 | 3 | | | | 単 15号 |
| 足場(鉄筋挿入) | | 空m3 | 142 | | | | 単 16号 |
| コンクリート工 擁壁(張コンクリート部) | | 式 | 1 | | | | |
| 張りコンクリート工 | | 式 | 1 | | | | |

設計内訳書 (本01)

| 工事名 | R1三土 大利辻線 三・池田大利 道路改良工事(1) | | | | 事業区分 工事区分 | 道路新設・改築 道路改良 | |
|----------------|--|-----|-----|----|--------------|-----------------|-------|
| 工事区分・工種・種別・細別 | 規格 | 単位 | 数量 | 単価 | 金額 | 数量・金額増減 | 摘要 |
| コンクリート | 18-8-40 (高炉) | m3 | 77 | | | | 単 17号 |
| 間詰コンクリート | 18-8-40 (高炉) | m3 | 25 | | | | 単 18号 |
| 型枠 | 無筋構造物 | m2 | 90 | | | | 単 19号 |
| 足場 | 単管傾斜 | 掛m2 | 86 | | | | 単 20号 |
| 水抜きパイプ | VP-65 | m | 34 | | | | 単 21号 |
| 目地材 | t=10mm | m2 | 10 | | | | 単 22号 |
| すべり止筋 | 現場条件Ⅱ SD345 D19 削孔径φ42 グラウトσ _c k=24N/mm ² | 本 | 13 | | | | 単 23号 |
| カルバート工 1号函渠 | | 式 | 1 | | | | |
| プレキャストカルバート工 | | 式 | 1 | | | | |
| プレキャストボックス | 内幅:0.6m, 内高:0.6m | m | 2 | | | | 単 24号 |
| 敷モルタル | 1:3 | m3 | 0.2 | | | | 単 25号 |
| 型枠 | 一般, 小型構造物 | m2 | 0.7 | | | | 単 26号 |
| 埋設型枠 | | m2 | 0.3 | | | | 単 27号 |

設計内訳書（本01）

| 工事名 | R 1 三土 大利辻線 三・池田大利 道路改良工事（1） | | | | 事業区分 工事区分 | 道路新設・改築 道路改良 | |
|---------------|------------------------------|----|-------|----|--------------|-----------------|-------|
| 工事区分・工種・種別・細別 | 規格 | 単位 | 数量 | 単価 | 金額 | 数量・金額増減 | 摘要 |
| 用心鉄筋 | SD345 D13 | t | 0.003 | | | | 単 28号 |
| 防護柵工 | | 式 | 1 | | | | |
| 防護柵設置 | | 式 | 1 | | | | |
| 防護柵設置(ガードレール) | Gr-C-2B | m | 8 | | | | 単 29号 |
| 補強筋 | SD345 D13 | 箇所 | 5 | | | | 単 30号 |
| 構造物撤去工 | | 式 | 1 | | | | |
| 防護柵撤去工 | | 式 | 1 | | | | |
| 防護柵撤去(ガードレール) | Gr-C-2B | m | 8 | | | | 単 31号 |
| 仮設工 | | 式 | 1 | | | | |
| 交通管理工 | | 式 | 1 | | | | |
| 交通誘導警備員 | | 人日 | 40 | | | | 単 32号 |
| 道路標識設置工 | | 式 | 1 | | | | |
| 道路標識設置 | | 式 | 1 | | | | |

設計内訳書（本01）

| 工事名 | R 1 三土 大和辻線 三・池田大和 道路改良工事（1） | | | | 事業区分 工事区分 | 道路新設・改築 道路改良 | |
|-------------------|------------------------------|----|----|----|--------------|-----------------|-------|
| 工事区分・工種・種別・細別 | 規格 | 単位 | 数量 | 単価 | 金額 | 数量・金額増減 | 摘要 |
| 標識柱撤去・設置 (片持式) | | 基 | 1 | | | | 単 33号 |
| 直接工事費 | | 式 | 1 | | | | |
| 共通仮設 | | 式 | 1 | | | | |
| 共通仮設費（率計上） | | 式 | 1 | | | | |
| 純工事費 | | 式 | 1 | | | | |
| 現場管理費 | | 式 | 1 | | | | |
| 工事原価 | | 式 | 1 | | | | |
| 一般管理費等 | | 式 | 1 | | | | |
| 工事価格 | | 式 | 1 | | | | |
| 消費税額及び地方消費税額 | | 式 | 1 | | | | |
| 工事費計 | | 式 | 1 | | | | |
| | | | | | | | |
| | | | | | | | |

1次単価表

| | |
|--------|-------------------|
| 単価使用年月 | 2019.07 |
| 歩掛適用年月 | 2019.07 |
| 労務調整係数 | 1.000-00000 0.0 0 |

| 単 1号 | 掘削 | 土質:土砂,施工方法:現場制約あり | 単位 | m3 | 単位数量 | 1 | 単価 | |
|-------|----|-------------------|----|----|------|----|----|------|
| 名称・規格 | | 条件 | 単位 | 数量 | 単価 | 金額 | 摘要 | |
| | 掘削 | 土砂,現場制約あり | m3 | 1 | | | | |
| | 合計 | | | | | | | |
| | 単価 | | | | | | | 円/m3 |
| | | | | | | | | |

1次単価表

| | |
|--------|-------------------|
| 単価使用年月 | 2019.07 |
| 歩掛適用年月 | 2019.07 |
| 労務調整係数 | 1.000-00000 0.0 0 |

| 単 2号 | 掘削 | 土質:軟岩,施工方法:現場制約あり | 単位 | m3 | 単位数量 | 1 | 単価 | |
|-------|----|-------------------|----|----|------|----|----|------|
| 名称・規格 | | 条件 | 単位 | 数量 | 単価 | 金額 | 摘要 | |
| | 掘削 | 軟岩,現場制約あり,軟岩(II) | m3 | 1 | | | | |
| | 合計 | | | | | | | |
| | 単価 | | | | | | | 円/m3 |
| | | | | | | | | |

1 次単価表

| | |
|--------|-------------------|
| 単価使用年月 | 2019.07 |
| 歩掛適用年月 | 2019.07 |
| 労務調整係数 | 1.000-00000 0.0 0 |

| | | | | | | | | |
|-------|------------|-------------------------------------|----|----|------|----|------|--|
| 単 3号 | 掘削 路面掘削 | 土質:土砂,施工方法:上記以外(小規模),施工数量:小規模(標準以外) | 単位 | m3 | 単位数量 | 1 | 単価 | |
| 名称・規格 | | 条件 | 単位 | 数量 | 単価 | 金額 | 摘要 | |
| 掘削 | | 土砂,上記以外(小規模),小規模(標準以外) | m3 | 1 | | | | |
| 合計 | | | | | | | | |
| 単価 | | | | | | | 円/m3 | |
| | | | | | | | | |

1 次単価表

| | |
|--------|-------------------|
| 単価使用年月 | 2019.07 |
| 歩掛適用年月 | 2019.07 |
| 労務調整係数 | 1.000-00000 0.0 0 |

| | | | | | | | | |
|----------------------------|------|---------|----|------|------|----|------|--|
| 単 4号 | 積込吊上 | 人力積込 土砂 | 単位 | m3 | 単位数量 | 10 | 単価 | |
| 名称・規格 | | 条件 | 単位 | 数量 | 単価 | 金額 | 摘要 | |
| 人力積込 | | 土砂 | m3 | 10 | | | | |
| ラフテレンクレーン[油圧伸縮ジブ型] 10t吊 | | | 日 | 1.41 | | | | |
| 合計 | | | | | | | | |
| 単価 | | | | | | | 円/m3 | |
| | | | | | | | | |

1 次単価表

| | |
|--------|-------------------|
| 単価使用年月 | 2019.07 |
| 歩掛適用年月 | 2019.07 |
| 労務調整係数 | 1.000-00000 0.0 0 |

| | | | | | | | | |
|----------------------------|------|---------|----|------|------|----|------|--|
| 単 5号 | 積込吊上 | 人力積込 軟岩 | 単位 | m3 | 単位数量 | 40 | 単価 | |
| 名称・規格 | | 条件 | 単位 | 数量 | 単価 | 金額 | 摘要 | |
| 人力積込 | | 軟岩 | m3 | 40 | | | | |
| ラフレーンクレーン[油圧伸縮ジブ型] 10t吊 | | | 日 | 7.14 | | | | |
| 合計 | | | | | | | | |
| 単価 | | | | | | | 円/m3 | |

1 次単価表

| | |
|--------|-------------------|
| 単価使用年月 | 2019.07 |
| 歩掛適用年月 | 2019.07 |
| 労務調整係数 | 1.000-00000 0.0 0 |

| | | | | | | | | |
|-------|------|-------------|----|----|------|----|------|--|
| 単 6号 | 路床盛土 | 施工幅員:2.5m未満 | 単位 | m3 | 単位数量 | 1 | 単価 | |
| 名称・規格 | | 条件 | 単位 | 数量 | 単価 | 金額 | 摘要 | |
| 路床盛土 | | 2.5m未満 | m3 | 1 | | | | |
| 合計 | | | | | | | | |
| 単価 | | | | | | | 円/m3 | |

1次単価表

| | |
|--------|-------------------|
| 単価使用年月 | 2019.07 |
| 歩掛適用年月 | 2019.07 |
| 労務調整係数 | 1.000-00000 0.0 0 |

| | | | | | | | | |
|-------|------------------|---|----|----|------|----|------|--|
| 単 7号 | 土砂等運搬 8.5km以下 | 土質:土砂(岩塊・玉石混り土含む) | 単位 | m3 | 単位数量 | 1 | 単価 | |
| 名称・規格 | | 条件 | 単位 | 数量 | 単価 | 金額 | 摘要 | |
| 土砂等運搬 | | 現場制約あり, 人力, 土砂(岩塊・玉石混り土含む), 無し, 8.5km以下 | m3 | 1 | | | | |
| 合計 | | | | | | | | |
| 単価 | | | | | | | 円/m3 | |
| | | | | | | | | |

1次単価表

| | |
|--------|-------------------|
| 単価使用年月 | 2019.07 |
| 歩掛適用年月 | 2019.07 |
| 労務調整係数 | 1.000-00000 0.0 0 |

| | | | | | | | | |
|-------|------------------|-----------------------------|----|----|------|----|------|--|
| 単 8号 | 土砂等運搬 8.5km以下 | 土質:軟岩 | 単位 | m3 | 単位数量 | 1 | 単価 | |
| 名称・規格 | | 条件 | 単位 | 数量 | 単価 | 金額 | 摘要 | |
| 土砂等運搬 | | 現場制約あり, 人力, 軟岩, 無し, 8.5km以下 | m3 | 1 | | | | |
| 合計 | | | | | | | | |
| 単価 | | | | | | | 円/m3 | |
| | | | | | | | | |

1 次単価表

| | |
|--------|-------------------|
| 単価使用年月 | 2019.07 |
| 歩掛適用年月 | 2019.07 |
| 労務調整係数 | 1.000-00000 0.0 0 |

| 単 9号 | 残土等処分 | 土質：土砂，軟岩 | 単位 | m3 | 単位数量 | 1 | 単価 | |
|-------|-------|----------|----|----|------|----|------|--|
| 名称・規格 | | 条件 | 単位 | 数量 | 単価 | 金額 | 摘要 | |
| | 残土等処分 | | m3 | 1 | | | | |
| | 合計 | | | | | | | |
| | 単価 | | | | | | 円/m3 | |
| | | | | | | | | |

1 次単価表

| | |
|--------|-------------------|
| 単価使用年月 | 2019.07 |
| 歩掛適用年月 | 2019.07 |
| 労務調整係数 | 1.000-00000 0.0 0 |

| 単 10号 | コンクリート吹付 | セメント種類：高炉セメント，吹付厚：厚10cm | 単位 | m2 | 単位数量 | 1 | 単価 | |
|-------|-----------|-------------------------|----|----|------|----|------|-------|
| 名称・規格 | | 条件 | 単位 | 数量 | 単価 | 金額 | 摘要 | |
| | コンクリート吹付工 | 10cm, 250m2未満, 無, 無 | m2 | 1 | | | | 単 34号 |
| | 合計 | | | | | | | |
| | 単価 | | | | | | 円/m2 | |
| | | | | | | | | |

1 次単価表

| | |
|--------|-------------------|
| 単価使用年月 | 2019.07 |
| 歩掛適用年月 | 2019.07 |
| 労務調整係数 | 1.000-00000 0.0 0 |

| | | | | | | | | |
|-------|----------------|---|----|----|------|----|-------|--|
| 単 11号 | 鉄筋挿入 L=5.0m | 鉄筋規格:D19(SD345), 削孔長:63.7m , 現場条件:II 削孔に要する重機の 搬入困難, 施工規模:100m以上200m未 | 単位 | 本 | 単位数量 | 1 | 単価 | |
| 名称・規格 | | 条件 | 単位 | 数量 | 単価 | 金額 | 摘要 | |
| 鉄筋挿入工 | | II 削孔に要する重機の搬入困難, 4. 9m/箇所, 65mm/箇所, 5m/箇所, 標準(0 .4), 100m以上200m未満 | m | 5 | | | 単 35号 | |
| 合計 | | | | | | | | |
| 単価 | | | | | | | 円/本 | |
| | | | | | | | | |

1 次単価表

| | |
|--------|-------------------|
| 単価使用年月 | 2019.07 |
| 歩掛適用年月 | 2019.07 |
| 労務調整係数 | 1.000-00000 0.0 0 |

| | | | | | | | | |
|-------|----------------|---|----|-----|------|----|-------|--|
| 単 12号 | 鉄筋挿入 L=4.5m | 鉄筋規格:D19(SD345), 削孔長:30.8m , 現場条件:II 削孔に要する重機の 搬入困難, 施工規模:100m以上200m未 | 単位 | 本 | 単位数量 | 1 | 単価 | |
| 名称・規格 | | 条件 | 単位 | 数量 | 単価 | 金額 | 摘要 | |
| 鉄筋挿入工 | | II 削孔に要する重機の搬入困難, 4. 4m/箇所, 65mm/箇所, 4.5m/箇所, 標準 (0.4), 100m以上200m未満 | m | 4.5 | | | 単 36号 | |
| 合計 | | | | | | | | |
| 単価 | | | | | | | 円/本 | |
| | | | | | | | | |

1 次単価表

| | |
|--------|-------------------|
| 単価使用年月 | 2019.07 |
| 歩掛適用年月 | 2019.07 |
| 労務調整係数 | 1.000-00000 0.0 0 |

| | | | | | | | | |
|-------|----------------|--|----|-----|------|----|-------|--|
| 単 13号 | 鉄筋挿入 L=3.5m | 鉄筋規格:D19(SD345), 削孔長:17m, 現場条件:II 削孔に要する重機の搬 入困難, 施工規模:100m以上200m未満 | 単位 | 本 | 単位数量 | 1 | 単価 | |
| 名称・規格 | | 条件 | 単位 | 数量 | 単価 | 金額 | 摘要 | |
| 鉄筋挿入工 | | II 削孔に要する重機の搬入困難, 3. 4m/箇所, 65mm/箇所, 3.5m/箇所, 標準 (0.4), 100m以上200m未満 | m | 3.5 | | | 単 37号 | |
| 合計 | | | | | | | | |
| 単価 | | | | | | | 円/本 | |
| | | | | | | | | |

1 次単価表

| | |
|--------|-------------------|
| 単価使用年月 | 2019.07 |
| 歩掛適用年月 | 2019.07 |
| 労務調整係数 | 1.000-00000 0.0 0 |

| | | | | | | | | |
|-------|----------------|--|----|----|------|----|-------|--|
| 単 14号 | 鉄筋挿入 L=2.0m | 鉄筋規格:D19(SD345), 削孔長:1.9m, 現場条件:II 削孔に要する重機の搬 入困難, 施工規模:100m以上200m未満 | 単位 | 本 | 単位数量 | 1 | 単価 | |
| 名称・規格 | | 条件 | 単位 | 数量 | 単価 | 金額 | 摘要 | |
| 鉄筋挿入工 | | II 削孔に要する重機の搬入困難, 1. 9m/箇所, 65mm/箇所, 2m/箇所, 標準(0 .4), 100m以上200m未満 | m | 2 | | | 単 38号 | |
| 合計 | | | | | | | | |
| 単価 | | | | | | | 円/本 | |
| | | | | | | | | |

1 次単価表

| | |
|--------|-------------------|
| 単価使用年月 | 2019.07 |
| 歩掛適用年月 | 2019.07 |
| 労務調整係数 | 1.000-00000 0.0 0 |

| 単 15号 | 削孔機械の上下移動 | | 単位 | 回 | 単位数量 | 1 | 単価 | |
|-------|-----------|----|----|----|------|----|----|-------|
| 名称・規格 | | 条件 | 単位 | 数量 | 単価 | 金額 | 摘要 | |
| | 削孔機械の上下移動 | | 回 | 1 | | | | 単 39号 |
| | 合計 | | | | | | | |
| | 単価 | | | | | | | 円/回 |
| | | | | | | | | |

1 次単価表

| | |
|--------|-------------------|
| 単価使用年月 | 2019.07 |
| 歩掛適用年月 | 2019.07 |
| 労務調整係数 | 1.000-00000 0.0 0 |

| 単 16号 | 足場(鉄筋挿入) | | 単位 | 空m3 | 単位数量 | 1 | 単価 | |
|-------|-------------|----|-----|-----|------|----|----|-------|
| 名称・規格 | | 条件 | 単位 | 数量 | 単価 | 金額 | 摘要 | |
| | 鉄筋挿入工の仮設足場工 | | 空m3 | 1 | | | | 単 40号 |
| | 合計 | | | | | | | |
| | 単価 | | | | | | | 円/空m3 |
| | | | | | | | | |

1次単価表

| | |
|--------|-------------------|
| 単価使用年月 | 2019.07 |
| 歩掛適用年月 | 2019.07 |
| 労務調整係数 | 1.000-00000 0.0 0 |

| | | | | | | | | |
|---------------|--------|-------------------------|----|----|------|----|------|--|
| 単 17号 | コンクリート | 18-8-40 (高炉) | 単位 | m3 | 単位数量 | 1 | 単価 | |
| 名称・規格 | | 条件 | 単位 | 数量 | 単価 | 金額 | 摘要 | |
| コンクリート(場所打擁壁) | | 18-8-40(高炉), 一般養生, 延長無し | m3 | 1 | | | | |
| 合計 | | | | | | | | |
| 単価 | | | | | | | 円/m3 | |
| | | | | | | | | |

1次単価表

| | |
|--------|-------------------|
| 単価使用年月 | 2019.07 |
| 歩掛適用年月 | 2019.07 |
| 労務調整係数 | 1.000-00000 0.0 0 |

| | | | | | | | | |
|---------------|----------|-------------------------|----|----|------|----|------|--|
| 単 18号 | 間詰コンクリート | 18-8-40 (高炉) | 単位 | m3 | 単位数量 | 1 | 単価 | |
| 名称・規格 | | 条件 | 単位 | 数量 | 単価 | 金額 | 摘要 | |
| コンクリート(場所打擁壁) | | 18-8-40(高炉), 一般養生, 延長無し | m3 | 1 | | | | |
| 合計 | | | | | | | | |
| 単価 | | | | | | | 円/m3 | |
| | | | | | | | | |

1 次単価表

| | |
|--------|-------------------|
| 単価使用年月 | 2019.07 |
| 歩掛適用年月 | 2019.07 |
| 労務調整係数 | 1.000-00000 0.0 0 |

| 単 19号 | 型枠 | 無筋構造物 | 単位 | m2 | 単位数量 | 1 | 単価 | |
|-------|----|----------------|----|----|------|----|------|--|
| 名称・規格 | | 条件 | 単位 | 数量 | 単価 | 金額 | 摘要 | |
| | 型枠 | 一般型枠, 鉄筋・無筋構造物 | m2 | 1 | | | | |
| | 合計 | | | | | | | |
| | 単価 | | | | | | 円/m2 | |
| | | | | | | | | |

1 次単価表

| | |
|--------|-------------------|
| 単価使用年月 | 2019.07 |
| 歩掛適用年月 | 2019.07 |
| 労務調整係数 | 1.000-00000 0.0 0 |

| 単 20号 | 足場 | 単管傾斜 | 単位 | 掛m2 | 単位数量 | 1 | 単価 | |
|-------|-----|---------------------|-----|-----|------|----|-------|-------|
| 名称・規格 | | 条件 | 単位 | 数量 | 単価 | 金額 | 摘要 | |
| | 足場工 | 単管傾斜足場, 必要, 標準(1.0) | 掛m2 | 1 | | | | 単 41号 |
| | 合計 | | | | | | | |
| | 単価 | | | | | | 円/掛m2 | |
| | | | | | | | | |

1次単価表

| | |
|--------|-------------------|
| 単価使用年月 | 2019.07 |
| 歩掛適用年月 | 2019.07 |
| 労務調整係数 | 1.000-00000 0.0 0 |

| | | | | | | | | |
|------------------------|--------|-------|----|----|------|----|-----|--|
| 単 21号 | 水抜きパイプ | VP-65 | 単位 | m | 単位数量 | 1 | 単価 | |
| 名称・規格 | | 条件 | 単位 | 数量 | 単価 | 金額 | 摘要 | |
| 硬質塩化ビニル管(一般管) VP-65 | | | m | 1 | | | | |
| 合計 | | | | | | | | |
| 単価 | | | | | | | 円/m | |
| | | | | | | | | |

1次単価表

| | |
|--------|-------------------|
| 単価使用年月 | 2019.07 |
| 歩掛適用年月 | 2019.07 |
| 労務調整係数 | 1.000-00000 0.0 0 |

| | | | | | | | | |
|-------|-----|--------------|----|----|------|----|------|--|
| 単 22号 | 目地材 | t=10mm | 単位 | m2 | 単位数量 | 1 | 単価 | |
| 名称・規格 | | 条件 | 単位 | 数量 | 単価 | 金額 | 摘要 | |
| 目地板 | | 瀝青繊維質目地板t=10 | m2 | 1 | | | | |
| 合計 | | | | | | | | |
| 単価 | | | | | | | 円/m2 | |
| | | | | | | | | |

1次単価表

| | |
|--------|-------------------|
| 単価使用年月 | 2019.07 |
| 歩掛適用年月 | 2019.07 |
| 労務調整係数 | 1.000-00000 0.0 0 |

| | | | | | | | | |
|-------------|-------|---|----|-----|------|----|-------|--|
| 単 23号 | すべり止筋 | 現場条件Ⅱ SD345 D19 削孔径φ 42 グラウトσ _{ck} =24N/mm ² | 単位 | 本 | 単位数量 | 1 | 単価 | |
| 名称・規格 | | 条件 | 単位 | 数量 | 単価 | 金額 | 摘要 | |
| 鉄筋挿入(すべり止筋) | | | m | 1.9 | | | 単 42号 | |
| 合計 | | | | | | | | |
| 単価 | | | | | | | 円/本 | |
| | | | | | | | | |

1次単価表

| | |
|--------|-------------------|
| 単価使用年月 | 2019.07 |
| 歩掛適用年月 | 2019.07 |
| 労務調整係数 | 1.000-00000 0.0 0 |

| | | | | | | | | |
|-----------|------------|--|----|----|------|----|-----|--|
| 単 24号 | プレキャストボックス | 内幅:0.6m, 内高:0.6m | 単位 | m | 単位数量 | 2 | 単価 | |
| 名称・規格 | | 条件 | 単位 | 数量 | 単価 | 金額 | 摘要 | |
| ボックスカルバート | | 据付, 2.0m/個, 0<B<=1.25 0<H<=1.25 , 無し, 有り, 標準, 全ての費用 | m | 2 | | | | |
| 合計 | | | | | | | | |
| 単価 | | | | | | | 円/m | |
| | | | | | | | | |

1 次単価表

| | |
|--------|-------------------|
| 単価使用年月 | 2019.07 |
| 歩掛適用年月 | 2019.07 |
| 労務調整係数 | 1.000-00000 0.0 0 |

| 単 25号 | 敷モルタル | 1:3 | 単位 | m3 | 単位数量 | 1 | 単価 | |
|-------|----------------|-----|----|----|------|----|----|-------|
| 名称・規格 | | 条件 | 単位 | 数量 | 単価 | 金額 | 摘要 | |
| | 空練モルタル 材料(1:3) | 高炉 | m3 | 1 | | | | 単 43号 |
| | 合計 | | | | | | | |
| | 単価 | | | | | | | 円/m3 |
| | | | | | | | | |

1 次単価表

| | |
|--------|-------------------|
| 単価使用年月 | 2019.07 |
| 歩掛適用年月 | 2019.07 |
| 労務調整係数 | 1.000-00000 0.0 0 |

| 単 26号 | 型枠 | 一般, 小型構造物 | 単位 | m2 | 単位数量 | 1 | 単価 | |
|-------|----|-------------|----|----|------|----|----|------|
| 名称・規格 | | 条件 | 単位 | 数量 | 単価 | 金額 | 摘要 | |
| | 型枠 | 一般型枠, 小型構造物 | m2 | 1 | | | | |
| | 合計 | | | | | | | |
| | 単価 | | | | | | | 円/m2 |
| | | | | | | | | |

1 次単価表

| | |
|--------|-------------------|
| 単価使用年月 | 2019.07 |
| 歩掛適用年月 | 2019.07 |
| 労務調整係数 | 1.000-00000 0.0 0 |

| | | | | | | | | |
|-------|------|---------------|----|----|------|----|----|------|
| 単 27号 | 埋設型枠 | | 単位 | m2 | 単位数量 | 1 | 単価 | |
| 名称・規格 | | 条件 | | 単位 | 数量 | 単価 | 金額 | 摘要 |
| 型枠 | | 撤去しない埋設型枠,床版部 | | m2 | 1 | | | |
| 合計 | | | | | | | | |
| 単価 | | | | | | | | 円/m2 |
| | | | | | | | | |

1 次単価表

| | |
|--------|-------------------|
| 単価使用年月 | 2019.07 |
| 歩掛適用年月 | 2019.07 |
| 労務調整係数 | 1.000-00000 0.0 0 |

| | | | | | | | | |
|-----------|------|---|----|----|------|----|----|-------|
| 単 28号 | 用心鉄筋 | SD345 D13 | 単位 | t | 単位数量 | 1 | 単価 | |
| 名称・規格 | | 条件 | | 単位 | 数量 | 単価 | 金額 | 摘要 |
| 鉄筋工[市場単価] | | SD345 D13,一般構造物,10t未満,無,無,無,有,補正無(鉄筋割合10%未満含む),補正無(一般構造物) | | t | 1 | | | 単 44号 |
| 合計 | | | | | | | | |
| 単価 | | | | | | | | 円/t |
| | | | | | | | | |

1次単価表

| | |
|--------|-------------------|
| 単価使用年月 | 2019.07 |
| 歩掛適用年月 | 2019.07 |
| 労務調整係数 | 1.000-00000 0.0 0 |

| | | | | | | | | |
|-------------------|---------------|---|----|----|------|----|-------|--|
| 単 29号 | 防護柵設置(ガードレール) | Gr-C-2B | 単位 | m | 単位数量 | 1 | 単価 | |
| 名称・規格 | | 条件 | 単位 | 数量 | 単価 | 金額 | 摘要 | |
| 防護柵設置工(ガードレール設置工) | | コンクリート建込, Gr-C-2B 塗装品, 21m未満, 無, 無, 無, 加算無し | m | 1 | | | 単 45号 | |
| 合計 | | | | | | | | |
| 単価 | | | | | | | 円/m | |
| | | | | | | | | |

1次単価表

| | |
|--------|-------------------|
| 単価使用年月 | 2019.07 |
| 歩掛適用年月 | 2019.07 |
| 労務調整係数 | 1.000-00000 0.0 0 |

| | | | | | | | | |
|-----------|-----|--|----|-------|------|----|-------|--|
| 単 30号 | 補強筋 | SD345 D13 | 単位 | 箇所 | 単位数量 | 5 | 単価 | |
| 名称・規格 | | 条件 | 単位 | 数量 | 単価 | 金額 | 摘要 | |
| 鉄筋工[市場単価] | | SD345 D13, 一般構造物, 10t未満, 無, 無, 無, 補正無(鉄筋割合10%未満含む), 補正無(一般構造物) | t | 0.042 | | | 単 46号 | |
| 合計 | | | | | | | | |
| 単価 | | | | | | | 円/箇所 | |
| | | | | | | | | |

1次単価表

| | |
|--------|-------------------|
| 単価使用年月 | 2019.07 |
| 歩掛適用年月 | 2019.07 |
| 労務調整係数 | 1.000-00000 0.0 0 |

| 単 31号 | 防護柵撤去(ガードレール) | Gr-C-2B | 単位 | m | 単位数量 | 1 | 単価 | |
|-------|-------------------|-----------------------------|----|----|------|----|-------|--|
| 名称・規格 | | 条件 | 単位 | 数量 | 単価 | 金額 | 摘要 | |
| | 防護柵撤去工(ガードレール撤去工) | コンクリート建込・標準型, Gr-C-2B, 無, 無 | m | 1 | | | 単 47号 | |
| | 合計 | | | | | | | |
| | 単価 | | | | | | 円/m | |
| | | | | | | | | |

1次単価表

| | |
|--------|-------------------|
| 単価使用年月 | 2019.07 |
| 歩掛適用年月 | 2019.07 |
| 労務調整係数 | 1.000-00000 0.0 0 |

| 単 32号 | 交通誘導警備員 | | 単位 | 人日 | 単位数量 | 1 | 単価 | |
|-------|----------|----|----|----|------|----|-------|--|
| 名称・規格 | | 条件 | 単位 | 数量 | 単価 | 金額 | 摘要 | |
| | 交通誘導警備員B | | 人日 | 1 | | | 単 48号 | |
| | 合計 | | | | | | | |
| | 単価 | | | | | | 円/人日 | |
| | | | | | | | | |

1次単価表

| | |
|--------|-------------------|
| 単価使用年月 | 2019.07 |
| 歩掛適用年月 | 2019.07 |
| 労務調整係数 | 1.000-00000 0.0 0 |

| 単 33号 | 標識柱撤去・設置 (片持式) | 単位 | 基 | 単位数量 | 1 | 単価 | |
|-------|------------------------------|--|----|------|----|----|-------|
| 名称・規格 | | 条件 | 単位 | 数量 | 単価 | 金額 | 摘要 |
| | 標識柱設置(片持式) | 400kg以上/基, 亜鉛メッキ, 840kg/基, 1基, 無, 無 | 基 | 1 | | | 単 49号 |
| | 標識板設置 (案内標識[路線番号除く]) | 移設, 2.0m2以上, 10m2未満, 無, 無 | m2 | 2.29 | | | 単 50号 |
| | 標識基礎設置(片持式・門型式) | 片持式の基礎, 4.0m3未満, 無, 無, 無 | m3 | 3.4 | | | 単 51号 |
| | 標識柱撤去(片持式・門型式) | 片持式 400kg未満/基, 1基, 無, 無 | 基 | 1 | | | 単 52号 |
| | 標識基礎撤去(片持式・門型式) | 無, 無 | m3 | 1 | | | 単 53号 |
| | 標識板撤去(案内標識) (路側式・片持式・門型式) | 2.0m2以上, 10m2未満, 無, 無 | m2 | 2.29 | | | 単 54号 |
| | アンカーボルト材料費 M24×850L×4本 | | kg | 39.3 | | | |
| | 処分費(m3) | | m3 | 1 | | | 単 55号 |
| | 殻運搬 | Co(無筋・鉄筋)構造物とりこわし, 機械積込, 無し, 15.5km以下, 全ての費用 | m3 | 1 | | | |
| | 現場発生品・支給品運搬 | クレーン装置付2t級2t吊, 27.0km以下, 0.3t超0.5t以下 | 回 | 1 | | | |
| | 合計 | | | | | | |
| | 単価 | | | | | | 円/基 |

2次単価表

| | |
|--------|-------------------|
| 単価使用年月 | 2019.07 |
| 歩掛適用年月 | 2019.07 |
| 労務調整係数 | 1.000-00000 0.0 0 |

| 単 34号 | 名称・規格 | 条件 | 単位 | 数量 | 単価 | 金額 | 摘要 |
|-------|------------------------|---------------------|----|----|------|----|------|
| | コンクリート吹付工 | 10cm, 250m2未満, 無, 無 | 単位 | m2 | 単位数量 | 1 | 単価 |
| | 法面工(コンクリート吹付) 厚10cm | | m2 | 1 | | | |
| | 諸雑費(まるめ) | | 式 | 1 | | | |
| | 合計 | | | | | | |
| | 単価 | | | | | | 円/m2 |

2次単価表

| | |
|--------|-------------------|
| 単価使用年月 | 2019.07 |
| 歩掛適用年月 | 2019.07 |
| 労務調整係数 | 1.000-00000 0.0 0 |

| 単 35号 | 鉄筋挿入工 | II 削孔に要する重機の搬入困難, 4.9m/箇所, 65mm/箇所, 5m/箇所, 標準(0.4), 100m以上200m未満 | 単位 | m | 単位数量 | 1 | 単価 | |
|-------|--|--|----|-------|------|----|----|-----|
| 名称・規格 | | 条件 | 単位 | 数量 | 単価 | 金額 | 摘要 | |
| | 鉄筋挿入工(ロックボルト工) 現場条件II | | m | 1 | | | | |
| | 材料費 SD345 D19 | | m | 1.02 | | | | |
| | クラウト材 普通ボルトラントセメント σck=24N/mm2 W/C=47.5 | | m3 | 0.005 | | | | |
| | 材料費 定着材(ナット, スペーサー, 角座筋) | | 組 | 0.204 | | | | |
| | 諸雑費(まるめ) | | 式 | 1 | | | | |
| | 合計 | | | | | | | |
| | 単価 | | | | | | | 円/m |
| | | | | | | | | |
| | | | | | | | | |
| | | | | | | | | |
| | | | | | | | | |
| | | | | | | | | |

2次単価表

| | |
|--------|-------------------|
| 単価使用年月 | 2019.07 |
| 歩掛適用年月 | 2019.07 |
| 労務調整係数 | 1.000-00000 0.0 0 |

| 単 36号 | 鉄筋挿入工 | II 削孔に要する重機の搬入困難, 4.4m/箇所, 65mm/箇所, 4.5m/箇所, 標準(0.4), 100m以上200m未満 | 単位 | m | 単位数量 | 1 | 単価 | |
|-------|--|--|----------------|-------|------|----|----|-----|
| 名称・規格 | | 条件 | 単位 | 数量 | 単価 | 金額 | 摘要 | |
| | 鉄筋挿入工(ロックボルト工) 現場条件II | | m | 1 | | | | |
| | 材料費 SD345 D19 | | m | 1.023 | | | | |
| | クラウト材 普通ボルトラントセメント σck=24N/mm ² W/C=47.5 | | m ³ | 0.005 | | | | |
| | 材料費 定着材(ナット, スペーサー, 角座筋) | | 組 | 0.227 | | | | |
| | 諸雑費(まるめ) | | 式 | 1 | | | | |
| | 合計 | | | | | | | |
| | 単価 | | | | | | | 円/m |
| | | | | | | | | |
| | | | | | | | | |
| | | | | | | | | |
| | | | | | | | | |
| | | | | | | | | |

2次単価表

| | |
|--------|-------------------|
| 単価使用年月 | 2019.07 |
| 歩掛適用年月 | 2019.07 |
| 労務調整係数 | 1.000-00000 0.0 0 |

| 単 37号 | 鉄筋挿入工 | II 削孔に要する重機の搬入困難, 3.4m/箇所, 65mm/箇所, 3.5m/箇所, 標準(0.4), 100m以上200m未満 | 単位 | m | 単位数量 | 1 | 単価 | |
|-------|--|--|----|-------|------|----|----|-----|
| 名称・規格 | | 条件 | 単位 | 数量 | 単価 | 金額 | 摘要 | |
| | 鉄筋挿入工(ロックボルト工) 現場条件II | | m | 1 | | | | |
| | 材料費 SD345 D19 | | m | 1.029 | | | | |
| | クラウト材 普通ボルトラントセメント σck=24N/mm2 W/C=47.5 | | m3 | 0.005 | | | | |
| | 材料費 定着材(ナット, スペーサー, 角座筋) | | 組 | 0.294 | | | | |
| | 諸雑費(まるめ) | | 式 | 1 | | | | |
| | 合計 | | | | | | | |
| | 単価 | | | | | | | 円/m |
| | | | | | | | | |
| | | | | | | | | |
| | | | | | | | | |
| | | | | | | | | |
| | | | | | | | | |

2次単価表

| | |
|--------|-------------------|
| 単価使用年月 | 2019.07 |
| 歩掛適用年月 | 2019.07 |
| 労務調整係数 | 1.000-00000 0.0 0 |

| 単 38号 | 鉄筋挿入工 | II 削孔に要する重機の搬入困難, 1.9m/箇所, 65mm/箇所, 2m/箇所, 標準(0.4), 100m以上200m未満 | 単位 | m | 単位数量 | 1 | 単価 | |
|-------|--|--|----|-------|------|----|----|-----|
| 名称・規格 | | 条件 | 単位 | 数量 | 単価 | 金額 | 摘要 | |
| | 鉄筋挿入工(ロックボルト工) 現場条件II | | m | 1 | | | | |
| | 材料費 SD345 D19 | | m | 1.053 | | | | |
| | クラウト材 普通ボルトラントセメント σck=24N/mm2 W/C=47.5 | | m3 | 0.005 | | | | |
| | 材料費 定着材(ナット, スペーサー, 角座筋) | | 組 | 0.526 | | | | |
| | 諸雑費(まるめ) | | 式 | 1 | | | | |
| | 合計 | | | | | | | |
| | 単価 | | | | | | | 円/m |
| | | | | | | | | |
| | | | | | | | | |
| | | | | | | | | |
| | | | | | | | | |
| | | | | | | | | |

2次単価表

| | |
|--------|-------------------|
| 単価使用年月 | 2019.07 |
| 歩掛適用年月 | 2019.07 |
| 労務調整係数 | 1.000-00000 0.0 0 |

| 単 39号 | 削孔機械の上下移動 | 条件 | 単位 | 回 | 単位数量 | 金額 | 単価 | 摘要 |
|-------|---------------------------------|----|----|----|------|----|-----|----|
| | 名称・規格 | 条件 | 単位 | 数量 | 単価 | 金額 | 単価 | 摘要 |
| | 鉄筋挿入工 上下移動工 現場条件II 削孔機械の上下移動 | | 回 | 1 | | | | |
| | 諸雑費(まるめ) | | 式 | 1 | | | | |
| | 合計 | | | | | | | |
| | 単価 | | | | | | 円/回 | |

2次単価表

| | |
|--------|-------------------|
| 単価使用年月 | 2019.07 |
| 歩掛適用年月 | 2019.07 |
| 労務調整係数 | 1.000-00000 0.0 0 |

| 単 40号 | 鉄筋挿入工の仮設足場工 | 条件 | 単位 | 空m3 | 単位数量 | 金額 | 単価 | 摘要 |
|-------|--------------------------------|----|-----|-----|------|----|-------|----|
| | 名称・規格 | 条件 | 単位 | 数量 | 単価 | 金額 | 単価 | 摘要 |
| | 鉄筋挿入工 足場工 現場条件II 仮設足場の設置・撤去 | | 空m3 | 1 | | | | |
| | 諸雑費(まるめ) | | 式 | 1 | | | | |
| | 合計 | | | | | | | |
| | 単価 | | | | | | 円/空m3 | |

2次単価表

| | |
|--------|-------------------|
| 単価使用年月 | 2019.07 |
| 歩掛適用年月 | 2019.07 |
| 労務調整係数 | 1.000-00000 0.0 0 |

| 単 41号 | 足場工 | 単管傾斜足場, 必要, 標準(1.0) | 単位 | 掛m2 | 単位数量 | 100 | 単価 | |
|-------|----------------------------|---------------------|----|-----|------|-----|----|-------|
| 名称・規格 | | 条件 | 単位 | 数量 | 単価 | 金額 | 摘要 | |
| | 土木一般世話役 | | 人 | | | | | |
| | とび工 | | 人 | | | | | |
| | 普通作業員 | | 人 | | | | | |
| | ラフテレンクレーン[油圧伸縮ジブ型] 25t吊 | | 日 | 0.8 | | | | |
| | 諸雑費(率+まるめ) | | 式 | 1 | | | | |
| | 合計 | | | | | | | |
| | 単価 | | | | | | | 円/掛m2 |
| | | | | | | | | |
| | | | | | | | | |
| | | | | | | | | |
| | | | | | | | | |
| | | | | | | | | |

2次単価表

| | |
|--------|-------------------|
| 単価使用年月 | 2019.07 |
| 歩掛適用年月 | 2019.07 |
| 労務調整係数 | 1.000-00000 0.0 0 |

| 単 42号 | 鉄筋挿入 (すべり止筋) | 条件 | 単位 | m | 単位数量 | 1 | 単価 | |
|-------|--|----|----|-------|------|----|----|-----|
| 名称・規格 | | 条件 | 単位 | 数量 | 単価 | 金額 | 摘要 | |
| | 鉄筋挿入工(ロックボルト工) 現場条件II | | m | 1 | | | | |
| | 材料費 SD345 D19 | | m | 1 | | | | |
| | クラウト材 普通ボルトラントセメント σck=24N/mm2 W/C=47.5 | | m3 | 0.002 | | | | |
| | 諸雑費(まるめ) | | 式 | 1 | | | | |
| | 合計 | | | | | | | |
| | 単価 | | | | | | | 円/m |
| | | | | | | | | |
| | | | | | | | | |
| | | | | | | | | |
| | | | | | | | | |
| | | | | | | | | |
| | | | | | | | | |
| | | | | | | | | |
| | | | | | | | | |
| | | | | | | | | |

2次単価表

| | |
|--------|-------------------|
| 単価使用年月 | 2019.07 |
| 歩掛適用年月 | 2019.07 |
| 労務調整係数 | 1.000-00000 0.0 0 |

| 単 45号 | 防護柵設置工(ガードレール設置工) | コンクリート建込, Gr-C-2B 塗装品, 21m未満, 無, 無, 無, 加算無し | 単位 | m | 単位数量 | 1 | 単価 | |
|-------|-------------------------------|---|----|----|------|----|----|-----|
| 名称・規格 | | 条件 | 単位 | 数量 | 単価 | 金額 | 摘要 | |
| | ガードレール設置工 CO建込用 Gr-C-2B 塗装 | | m | 1 | | | | |
| | 諸雑費(まるめ) | | 式 | 1 | | | | |
| | 合計 | | | | | | | |
| | 単価 | | | | | | | 円/m |

2次単価表

| | |
|--------|-------------------|
| 単価使用年月 | 2019.07 |
| 歩掛適用年月 | 2019.07 |
| 労務調整係数 | 1.000-00000 0.0 0 |

| 単 47号 | 防護柵撤去工(ガードレール撤去工) | コンクリート建込・標準型, Gr-C-2B, 無, 無 | 単位 | m | 単位数量 | 1 | 単価 | |
|-------|--------------------------------|-----------------------------|----|----|------|----|----|-----|
| 名称・規格 | | 条件 | 単位 | 数量 | 単価 | 金額 | 摘要 | |
| | ガードレール撤去工 CO建込用 Gr-A、B、C-2B | | m | 1 | | | | |
| | 諸雑費(まるめ) | | 式 | 1 | | | | |
| | 合計 | | | | | | | |
| | 単価 | | | | | | | 円/m |

2次単価表

| | |
|--------|-------------------|
| 単価使用年月 | 2019.07 |
| 歩掛適用年月 | 2019.07 |
| 労務調整係数 | 1.000-00000 0.0 0 |

| 単 48号 | 交通誘導警備員B | | 単位 | 人日 | 単位数量 | 1 | 単価 | |
|-------|----------|----|----|----|------|----|----|------|
| 名称・規格 | | 条件 | 単位 | 数量 | 単価 | 金額 | 摘要 | |
| | 交通誘導警備員B | | 人 | | | | | |
| | 合計 | | | | | | | |
| | 単価 | | | | | | | 円/人日 |

2次単価表

| | |
|--------|-------------------|
| 単価使用年月 | 2019.07 |
| 歩掛適用年月 | 2019.07 |
| 労務調整係数 | 1.000-00000 0.0 0 |

| 単 50号 | 標識板設置 (案内標識[路線番号除く]) | 移設, 2.0m2以上, 10m2未満, 無, 無 | 単位 | m2 | 単位数量 | 1 | 単価 | |
|-------|----------------------------------|---------------------------|----|----|------|----|----|------|
| 名称・規格 | | 条件 | 単位 | 数量 | 単価 | 金額 | 摘要 | |
| | 標識板設置(案内標識[番号除])移設 2m2以上 設置手間 | | m2 | 1 | | | | |
| | 諸雑費(まるめ) | | 式 | 1 | | | | |
| | 合計 | | | | | | | |
| | 単価 | | | | | | | 円/m2 |

2次単価表

| | |
|--------|-------------------|
| 単価使用年月 | 2019.07 |
| 歩掛適用年月 | 2019.07 |
| 労務調整係数 | 1.000-00000 0.0 0 |

| 単 51号 | 標識基礎設置(片持式・門型式) | 片持式の基礎, 4.0m3未満, 無, 無, 無 | 単位 | m3 | 単位数量 | 1 | 単価 | |
|-------|----------------------------|--------------------------|----|----|------|----|----|------|
| 名称・規格 | | 条件 | 単位 | 数量 | 単価 | 金額 | 摘要 | |
| | 標識基礎設置 コンクリート基礎 4.0m3未満 | | m3 | 1 | | | | |
| | 諸雑費(まるめ) | | 式 | 1 | | | | |
| | 合計 | | | | | | | |
| | 単価 | | | | | | | 円/m3 |

2次単価表

| | |
|--------|-------------------|
| 単価使用年月 | 2019.07 |
| 歩掛適用年月 | 2019.07 |
| 労務調整係数 | 1.000-00000 0.0 0 |

| 単 52号 | 標識柱撤去(片持式・門型式) | 片持式 400kg未満/基, 1基, 無, 無 | 単位 | 基 | 単位数量 | 1 | 単価 | |
|-------|-----------------------|-------------------------|----|----|------|----|----|-----|
| 名称・規格 | | 条件 | 単位 | 数量 | 単価 | 金額 | 摘要 | |
| | 標識柱撤去(片持式) 400kg未満 | | 基 | 1 | | | | |
| | 諸雑費(まるめ) | | 式 | 1 | | | | |
| | 合計 | | | | | | | |
| | 単価 | | | | | | | 円/基 |

2次単価表

| | |
|--------|-------------------|
| 単価使用年月 | 2019.07 |
| 歩掛適用年月 | 2019.07 |
| 労務調整係数 | 1.000-00000 0.0 0 |

| 単 53号 | 標識基礎撤去(片持式・門型式) | 無, 無 | 単位 | m3 | 単位数量 | 1 | 単価 | |
|-------|--------------------|------|----|----|------|----|----|------|
| 名称・規格 | | 条件 | 単位 | 数量 | 単価 | 金額 | 摘要 | |
| | 標識基礎撤去 コンクリート基礎 | | m3 | 1 | | | | |
| | 諸雑費(まるめ) | | 式 | 1 | | | | |
| | 合計 | | | | | | | |
| | 単価 | | | | | | | 円/m3 |

2次単価表

| | |
|--------|-------------------|
| 単価使用年月 | 2019.07 |
| 歩掛適用年月 | 2019.07 |
| 労務調整係数 | 1.000-00000 0.0 0 |

| 単 54号 | 標識板撤去(案内標識) (路側式・片持式・門型式) | 2.0m2以上,10m2未満,無,無 | 単位 | m2 | 単位数量 | 1 | 単価 | |
|-------|------------------------------------|--------------------|----|----|------|----|----|------|
| 名称・規格 | | 条件 | 単位 | 数量 | 単価 | 金額 | 摘要 | |
| | 標識板撤去(案内標識) 路側式・片持式・門型式 2.0m2以上 | | m2 | 1 | | | | |
| | 諸雑費(まるめ) | | 式 | 1 | | | | |
| | 合計 | | | | | | | |
| | 単価 | | | | | | | 円/m2 |

2次単価表

| | |
|--------|-------------------|
| 単価使用年月 | 2019.07 |
| 歩掛適用年月 | 2019.07 |
| 労務調整係数 | 1.000-00000 0.0 0 |

| 単 55号 | 処分費(m3) | | 単位 | m3 | 単位数量 | 100 | 単価 | |
|-------|--------------------|----|----|-----|------|-----|----|------|
| 名称・規格 | | 条件 | 単位 | 数量 | 単価 | 金額 | 摘要 | |
| | 処分費 コンクリート殻(無筋) | | m3 | 100 | | | | |
| | 合計 | | | | | | | |
| | 単価 | | | | | | | 円/m3 |

機労材集計リスト（機械）

| 工事名 | R1三土 大利辻線 三・池田大利 道路改良工事（1） | | | | | |
|------------|----------------------------|-------------------------|-----|--------|---------|----|
| 単価コード | 名称 | 規格 | 単位 | 数量 | 金額 | 摘要 |
| L001070002 | 振動ローラ(舗装用)[ハンドガイト式] | 運転質量0.8～1.1t | 日 | 0.033 | 64 | |
| L001130006 | ラフテレンクレーン[油圧伸縮ジブ型] | 25t吊 | 日 | 0.748 | 32,004 | |
| L001130011 | ラフテレンクレーン[油圧伸縮ジブ型] | 10t吊 | 日 | 8.55 | 300,960 | |
| M000201034 | 小型バックホウ(クローラ)[標準] | 排出ガス対策型(第2次基準) 山積0.13m3 | 供用日 | 0.352 | 2,210 | |
| M000301001 | ダンプトラック[オンロード・ディーゼル] | 2t積級 | 供用日 | 10.315 | 49,457 | |
| M000301005 | ダンプトラック[オンロード・ディーゼル] | 10t積級 | 供用日 | 0.061 | 1,251 | |
| M000302009 | トラック[クレーン装置付] | ベーストラック2t級 吊能力2.0t | 供用日 | 0.35 | 2,115 | |
| M000603016 | さく岩機(コンクリートブレイカ) | 20kg級 | 供用日 | 15.027 | 2,208 | |
| M000903010 | コンクリートポンプ車[トラック架装・フォーム式] | 圧送能力 90～110m3/h | 供用日 | 1.245 | 64,504 | |
| M001201051 | 空気圧縮機[可搬式・エンジン駆動・スクエア] | 排出ガス対策型(第1次基準)5.0m3/min | 供用日 | 4.19 | 10,808 | |
| | 合計額 | | | | 465,581 | |
| | | | | | | |
| | | | | | | |
| | | | | | | |
| | | | | | | |
| | | | | | | |
| | | | | | | |
| | | | | | | |

数量総括表

| 内 訳 | | | | | |
|-----|-----------|------------------------------------|-----------------|-----|--------------|
| 工 種 | 種 別 | 名 称 | 単 位 | 数 量 | 摘 要 |
| 法面工 | | | | | |
| | コンクリート吹付 | t=10cm | m ² | 11 | |
| | 鉄筋挿入工 | D19(SD345)L=5.0m | 本 | 13 | 5.0x13=65.0m |
| | | D19(SD345)L=4.5m | // | 7 | 4.5x7=31.5m |
| | | D19(SD345)L=3.5m | // | 5 | 3.5x5=17.5m |
| | | D19(SD345)L=2.0m | // | 2 | 2.0x2=4.0m |
| | 削孔φ65 | 現場条件Ⅱ | m | 115 | |
| | | | | | |
| | グラウト材 | $\sigma_{ck} \geq 24\text{N/mm}^2$ | m ³ | 1 | |
| | ナット | | 個 | 27 | |
| | スペーサー | | // | 54 | |
| | 角座金 | | 枚 | 27 | |
| | 削孔機械の上下移動 | | 回 | 3 | |
| | 足場工 | | 空m ³ | 142 | |
| | | | | | |
| | | | | | |
| | | | | | |
| | | | | | |

数量総括表

| 内 訳 | | | | | |
|------------|----------|--------------------------|---------|-----|-----------------|
| 工 種 | 種 別 | 名 称 | 単 位 | 数 量 | 摘 要 |
| 場所打 擁壁工 | | | | | |
| 張コンクリート | コンクリート | 18-8-40(高炉) W/C 60%以下 | m3 | 77 | |
| | 間詰コンクリート | 〃 | 〃 | 25 | |
| | 型 枠 | 無筋 | m2 | 90 | |
| | 足 場 | 単管傾斜 | 掛 m2 | 86 | |
| | 目 地 材 | 厚10mm | m2 | 10 | |
| | 水抜パイプ | VP-65 | m | 34 | |
| | すべり止め筋 | SD345 D19 L=1.9m | 本 | 13 | 13x1.9=24.24.7m |
| 排水構造物工 | | | | | |
| 1号函渠 | カルバート | 600×600 | m | 2 | |
| | 函渠 | | 個 | 1 | |
| | 敷モルタル | 1 : 3 | m3 | 0.2 | |
| | 型枠 | 小型構造物 | m2 | 0.7 | |
| | 埋設型枠 | | m2 | 0.3 | |
| | 用心鉄筋 | D13(SD345) | kg | 3.4 | |
| | | | | | |
| | | | | | |
| | | | | | |

数量総括表

| 内 訳 | | | | | |
|-------------|-----------|--------------------------|-----|------|---------|
| 工 種 | 種 別 | 名 称 | 単 位 | 数 量 | 摘 要 |
| 防護柵工 | | | | | |
| 防護柵設置 | ガードレール | Gr-C-2B | m | 8 | 8.4 |
| | 補強筋 | | 箇所 | 5 | |
| | 〃 | D13(SD345) | kg | 41.5 | |
| 防護柵撤去 | ガードレール | Gr-C-2B | m | 8 | 8.4 |
| 道路標識 設置工 | | | | | |
| 標識柱 | 設置・撤去工 | (片持式) | 基 | 1 | |
| | 標識柱 | | kg | 834 | |
| | アンカーボルト | M24×850×4本 | kg | 39.3 | |
| | 既設基礎撤去 | 無筋 | m3 | 1 | |
| | 殻運搬・処分 | 無筋 | m3 | 1 | |
| | 現場発生品・運搬費 | 既設標識柱 | 回 | 1 | 400kg未満 |
| 標識基礎 | コンクリート | 18-8-40(高炉) W/C 60%以下 | m3 | 3.4 | |
| 交通管理工 | | | | | |
| | 交通誘導員B | | 人日 | 40 | |
| | | | | | |
| | | | | | |

土 工 (掘削) 数量計算書

| 測 点 | 点 間 距 離 | 片切掘削 (土砂) | | | 片切掘削 (岩) | | | 断 面 | 平 均 | 数 量 |
|-----------|------------|-----------|------|------|----------|------|------|-----|-----|-----|
| | | 断 面 | 平 均 | 数 量 | 断 面 | 平 均 | 数 量 | | | |
| NO.7+1.9 | | 0.4 | | | 6.0 | | | | | |
| NO.7+5.0 | 3.10 | 0.4 | 0.40 | 1.2 | 6.0 | 6.00 | 18.6 | | | |
| NO.7+10.0 | 5.00 | 3.8 | 2.10 | 10.5 | 2.5 | 4.25 | 21.3 | | | |
| | | | | | | | | | | |
| | | | | | | | | | | |
| | | | | | | | | | | |
| | | | | | | | | | | |
| | | | | | | | | | | |
| | | | | | | | | | | |
| | | | | | | | | | | |
| | | | | | | | | | | |
| | | | | | | | | | | |
| | | | | | | | | | | |
| | | | | | | | | | | |
| | | | | | | | | | | |
| | | | | | | | | | | |
| | | | | | | | | | | |
| | | | | | | | | | | |
| 合 計 | 8.10 | | | 11.7 | | | 39.9 | | | |

土 工 (掘削) 数量計算書

| 測 点 | 点 間 距 離 | 路面掘削 (土砂) | | | 路面掘削 (岩) | | | 断 面 | 平 均 | 数 量 |
|-----------|------------|-----------|------|-----|----------|------|-----|-----|-----|-----|
| | | 断 面 | 平 均 | 数 量 | 断 面 | 平 均 | 数 量 | | | |
| NO.7+1.9 | | 0.8 | | | 0.0 | | | | | |
| NO.7+5 | 3.10 | 0.6 | 0.70 | 2.2 | 0.0 | 0.00 | 0.0 | | | |
| NO.7+10.0 | 5.00 | 0.6 | 0.60 | 3.0 | 0.0 | 0.00 | 0.0 | | | |
| | | | | | | | | | | |
| | | | | | | | | | | |
| | | | | | | | | | | |
| | | | | | | | | | | |
| | | | | | | | | | | |
| | | | | | | | | | | |
| | | | | | | | | | | |
| | | | | | | | | | | |
| | | | | | | | | | | |
| | | | | | | | | | | |
| | | | | | | | | | | |
| | | | | | | | | | | |
| | | | | | | | | | | |
| | | | | | | | | | | |
| 合 計 | 8.10 | | | 3.9 | | | 0.0 | | | |

土 工 (盛土) 数量計算書

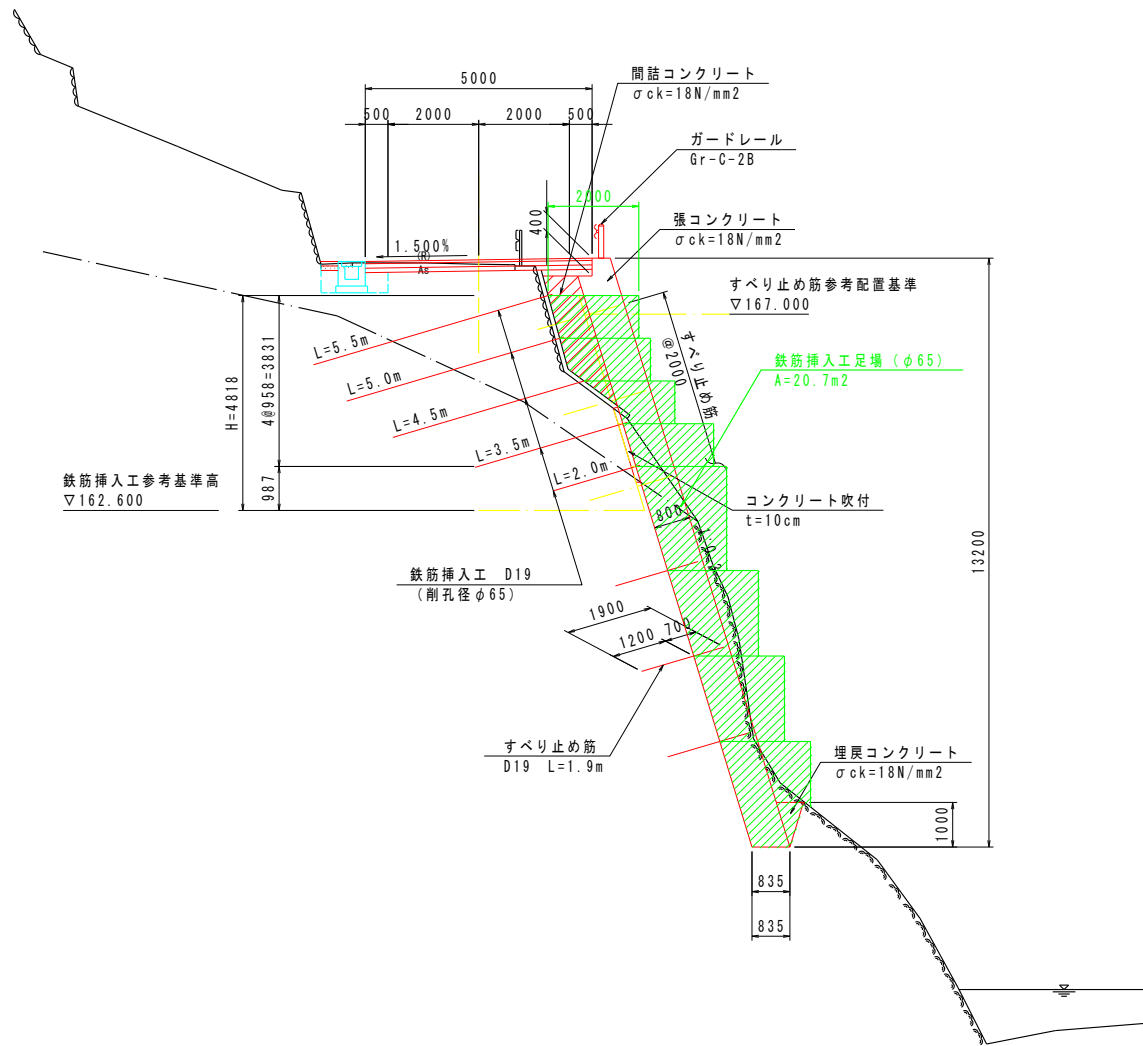
| 測 点 | 点 間 距 離 | 路床盛土 (W<1.0) | | | 路床盛土 (1.0≦W<2.5) | | | 断 面 | 平 均 | 数 量 |
|-----------|------------|--------------|------|-----|------------------|------|-----|-----|-----|-----|
| | | 断 面 | 平 均 | 数 量 | 断 面 | 平 均 | 数 量 | | | |
| NO.7+1.9 | | 0.0 | 0.00 | 0.0 | 0.0 | 0.00 | 0.0 | | | |
| NO.7+5 | 3.10 | 0.0 | 0.00 | 0.0 | 0.2 | 0.10 | 0.3 | | | |
| NO.7+10.0 | 5.00 | 0.1 | 0.05 | 0.3 | 0.0 | 0.10 | 0.5 | | | |
| | | | | | | | | | | |
| | | | | | | | | | | |
| | | | | | | | | | | |
| | | | | | | | | | | |
| | | | | | | | | | | |
| | | | | | | | | | | |
| | | | | | | | | | | |
| | | | | | | | | | | |
| | | | | | | | | | | |
| | | | | | | | | | | |
| | | | | | | | | | | |
| | | | | | | | | | | |
| | | | | | | | | | | |
| | | | | | | | | | | |
| | | | | | | | | | | |
| 合 計 | 8.10 | | | 0.3 | | | 0.8 | | | |

足場工・支保工 算出根拠図(1/4)

NO. 7+3.840

GH=168.12
FH=168.218

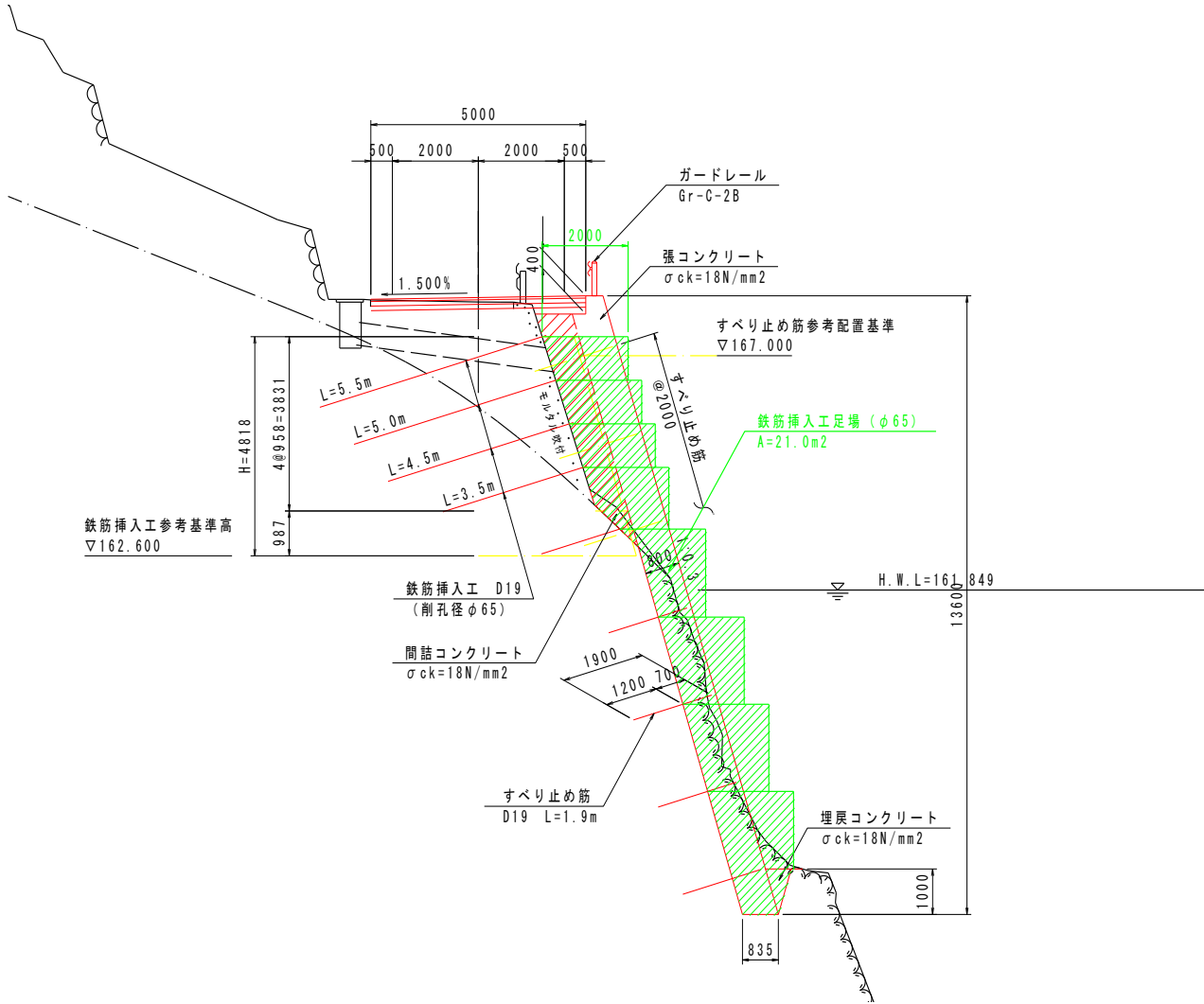
(参考横断面図)



足場工・支保工 算出根拠図(2/4)

No. 7+5.0

GH=168.181
FH=168.279

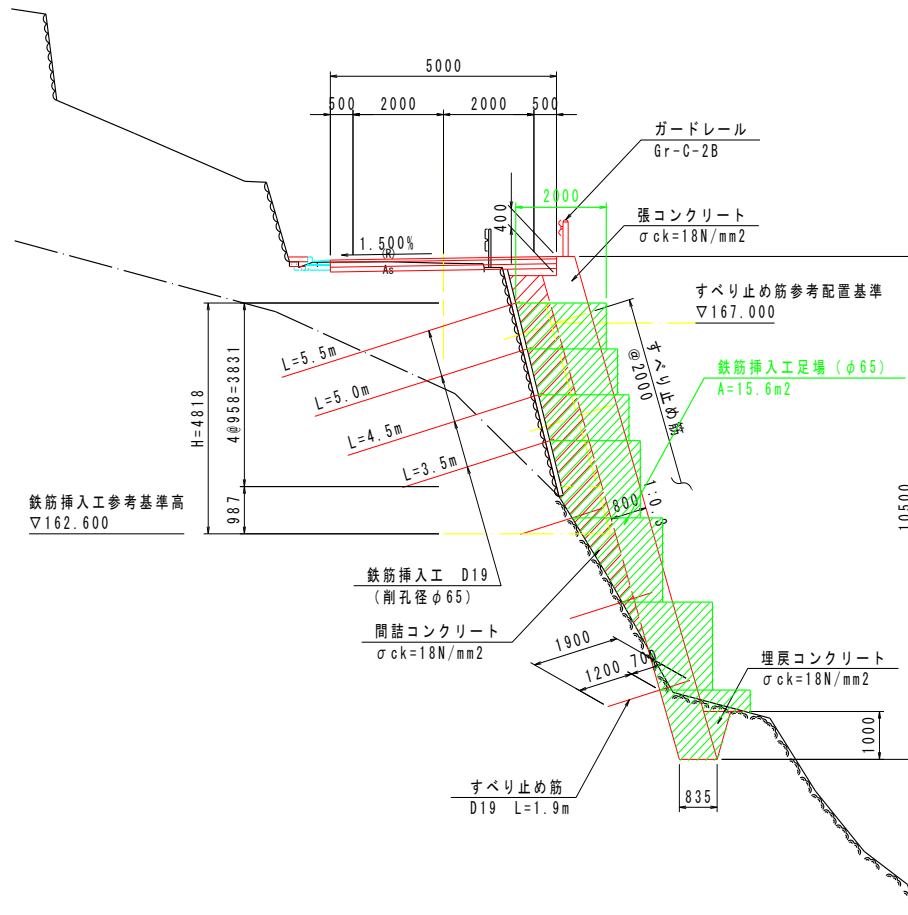


足場工・支保工 算出根拠図(3/4)

NO. 7+6.340

GH=168.25
FH=168.353

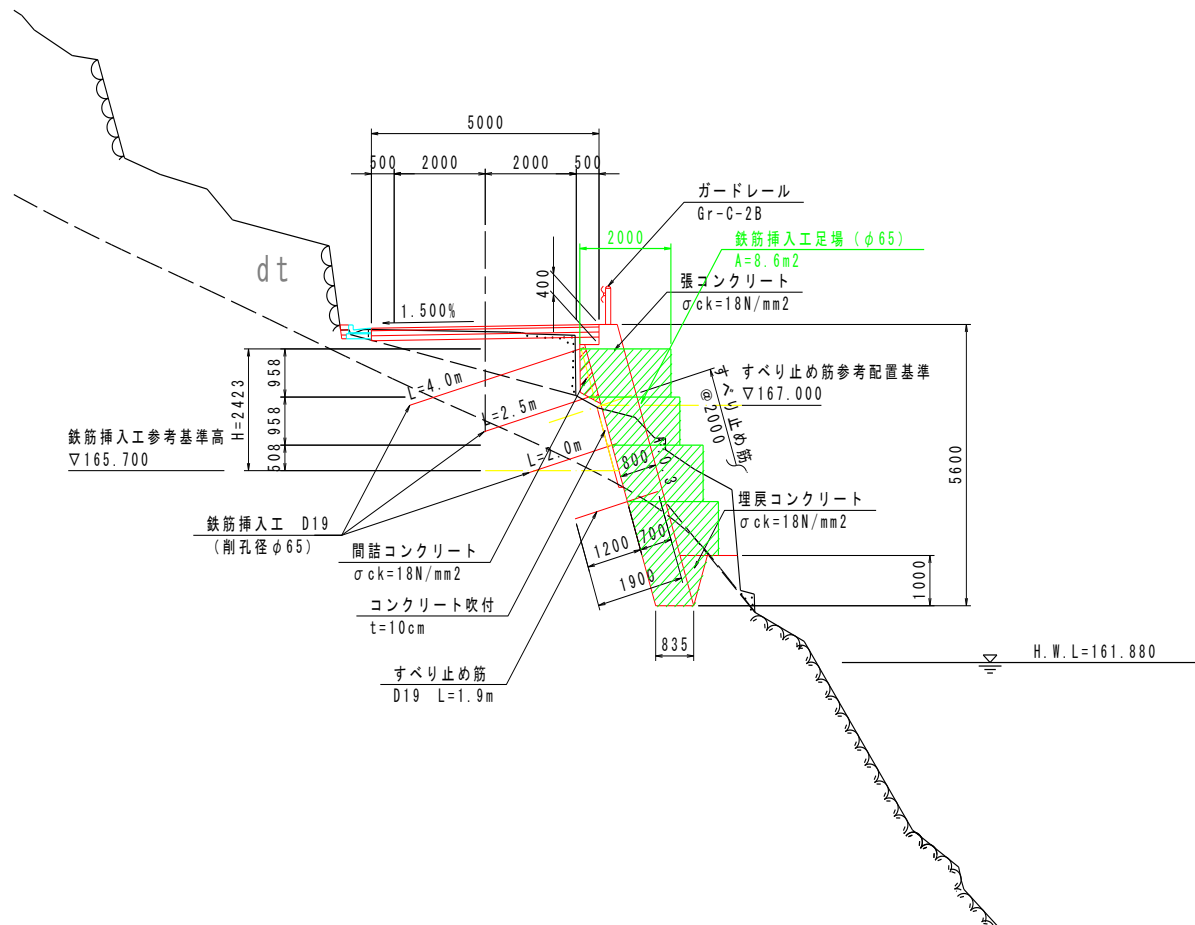
(参考横断面図)

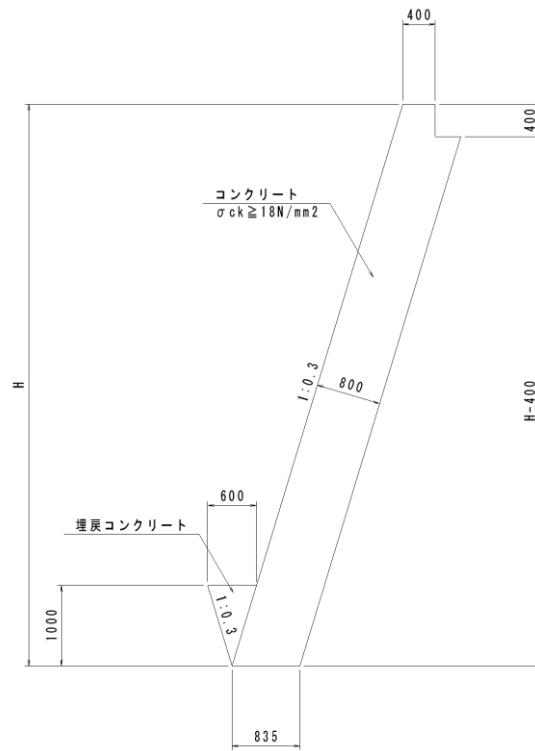


足場工・支保工 算出根拠図(4/4)

No. 7+10

GH=168.468
FH=168.573





| 種別 | 計 算 式 | 数 量 |
|----------|--|-----------------------|
| コンクリート | $0.835 \times H + 0.30 - 0.15$ 断面計算書より | 77.34 m ³ |
| 間詰コンクリート | 断面計算書より | 24.97 m ³ |
| 型枠 | $1.044 \times H - 1.044 + 0.40$ 断面計算書より | 89.51 m ² |
| 単管傾斜足場 | $1.044 \times H - 1.044$ 断面計算書より | 86.06 掛m ² |
| 水抜きパイプ | $(77.34 + 24.97) \times 1/3$ | 34.10 m |
| 目地材 | $(77.34 + 24.97) \times 1/10$ 断面計算書より | 10.23 m ² |
| すべり止筋 | 張コンクリート一般図より (3+4+3+2+1) | 13 本 |
| 削孔 | φ 42 L=1.2m 13×1.2 | 15.6 m |
| グラウト材 | $42^2 \times \pi / 4 \times 10^6 \times 15.6 \times (1+0.4)$ | 0.03 m ³ |

第 号

数量計算書

標識柱部材リスト

07 J-2(特) 両面

| 部 材 | サ イ ズ | 肉 厚 | 長 さ | 数 量 | 単 重 | 重 量 |
|----------|-----------------|------|--------|-----|--------|--------|
| (1) ポール部 | | | | | | |
| 支 柱 | 267.4 φ ~ 267.4 | 9.3 | 7063 | 1 | 418.07 | 418.07 |
| フ タ | 267.4 φ | 3.2 | | 1 | 1.41 | 1.41 |
| ベースプレート | 600 | 25.0 | 600 | 1 | 70.65 | 70.65 |
| ベースリブ 1 | 192 | 12.0 | 225 | 4 | 3.46 | 13.84 |
| ベースリブ 2 | 192 | 12.0 | 225 | 4 | 3.46 | 13.84 |
| (2) アーム部 | | | | | | |
| 梁 | 165.2 φ | 4.5 | 3465 | 2 | 61.79 | 123.58 |
| 梁 | 165.2 φ | 4.5 | 235 | 2 | 4.19 | 8.38 |
| 梁フタ | 165.2 φ | 3.2 | | 2 | 0.54 | 1.08 |
| フランジ | 330 φ | 25.0 | | 4 | 16.79 | 67.16 |
| フランジリブ 1 | 70 | 12.0 | 180 | 12 | 1.01 | 12.12 |
| フランジリブ 2 | 70 | 12.0 | 325 | 4 | 2.14 | 8.56 |
| フランジリブ 3 | 70 | 12.0 | 213 | 8 | 1.40 | 11.20 |
| 束 | 89.1 φ | 4.2 | 915 | 2 | 8.05 | 16.10 |
| 板取付け金具 1 | 200 | 12.0 | 233 | 6 | 4.38 | 26.28 |
| 板取付け金具 2 | 200 | 12.0 | 287 | 6 | 5.41 | 32.46 |
| (3) ボルト類 | | | | | | |
| ボルトナット | M 22 x 100 | | 2N・2PW | 12 | 0.56 | 6.72 |
| ボルトナット | M 12 x 55 | | 2N・2PW | 24 | 0.11 | 2.64 |
| 合 計 | 支柱重量 | | | | | 834.09 |

既設標識板撤去・再設置

1130×2030=1枚

m2

2.29

アンカーボルト

M24x850

本

4.00

kg

39.3

